




Комплектация фурнитурой С300/350/400/450/500

Корпус

Обозначение	Наименование	Кол-во
	Петля накладная	2 шт
	Опора круглая 100	2 шт
	Опора чёрная 100	2 шт
	Евровинт	8 шт
	Евроключ	1 шт
	Полкодержатель	4 шт
	Стяжка межсекционная	2 шт
	Шуруп 4x30	4 шт
	Шуруп 4x16	21 шт
	Заглушки	5 шт
	Гвозди	25 шт
	Шуруп 4x13***	5 шт

Фасад

	Ручка*	1 шт
	Винт для ручки	1шт/2 шт
	Шуруп 4x16**	4 шт

* Ручка может отличаться от изображения или отсутствовать в комплекте, в зависимости от выбранного вами вида фасада. Количество винтов для ручек зависит от вида ручки.

** Шуруп 4x16 только для ЛДСП фасадов.

*** Петли к створке МДФ крепятся шурупами 4x13.

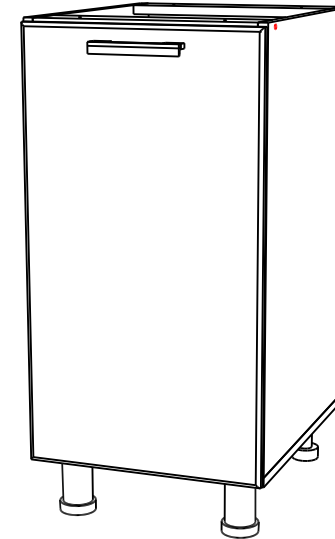
ГАРАНТИЙНЫЕ ОБЯЗАТЕЛЬСТВА

1. Изготовитель гарантирует соответствие мебели требованиям ГОСТ 16371-2014, 19917-2014 при соблюдении условий транспортировки, хранения, сборки (для мебели, поставляемой в разобранном виде), эксплуатации.
2. Гарантийный срок эксплуатации мебели - 3 года. Гарантийный срок исчисляется со дня продажи мебели. Срок службы - 15 лет.
3. Производитель оставляет за собой право на внесение изменений в деталировку изделия, состав, вид и комплектность фурнитуры.
4. Производитель не может гарантировать качество изделия в случае непрофессиональной сборки или неправильной эксплуатации изделия.

<http://www.sv-mebel.ru>



SV-МЕБЕЛЬ
МЕБЕЛЬНАЯ ФАБРИКА



Кухонный гарнитур
С 300/350/400/450/500
Стол-рабочий 300/350/400/450/500
со столешницей 300/350/400/450/500x850x600 (ШxВxГ)
без столешницы 300/350/400/450/500x824x506 (ШxВxГ)



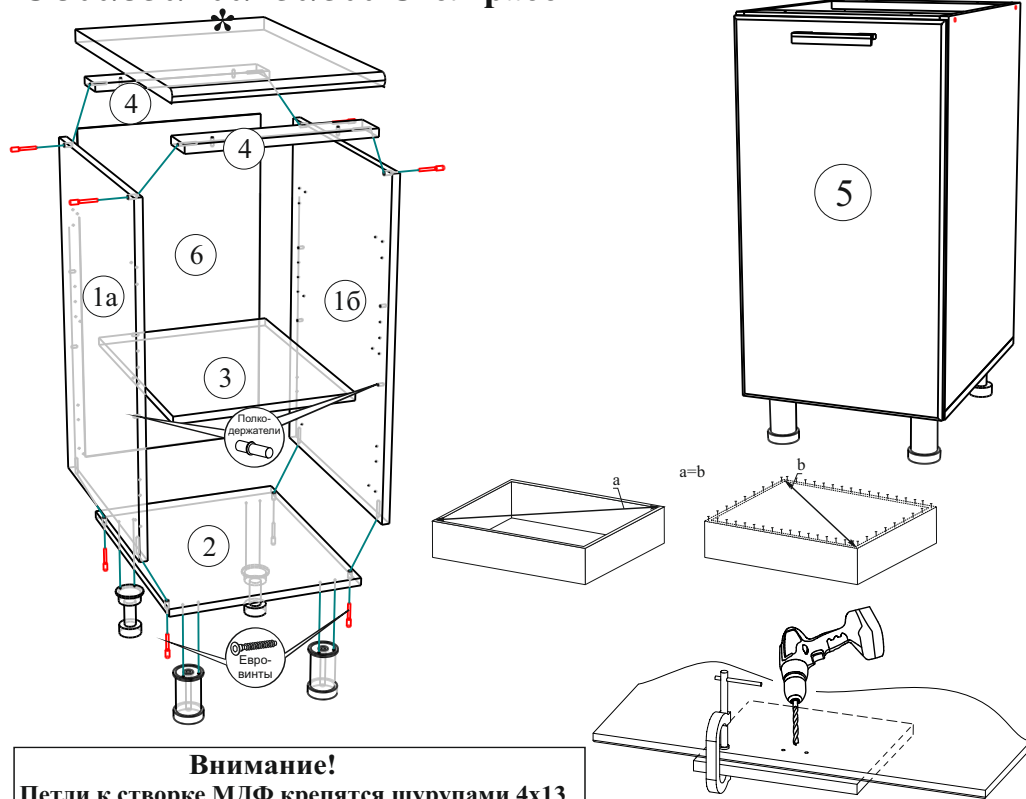
Уважаемые покупатели! Идеального качества сборки можно добиться только путем привлечения **ПРОФЕССИОНАЛЬНОГО** (толкового) сборщика мебели.



ОСТОРОЖНО! Во избежание сколов и порчи деталей будьте аккуратны во время сборки.

Все замечания и пожелания присылайте по адресу sv-mebel@inbox.ru, они будут рассмотрены **НЕЗАМЕДЛИТЕЛЬНО.**

С 300/350/400/450/500 Стол-рабочий

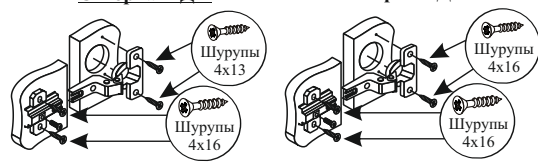


Внимание!

Петли к створке МДФ крепятся шурупами 4x13
Петли к створке ЛДСП крепятся шурупами 4x16

Створка МДФ

Створка ЛДСП



!Внимание!

Створка устанавливается на правую или левую сторону по Вашему выбору. После установки створки досверлите нужные отверстия Ø5мм по разметке с задней стороны и закрепите ручки.

После сборки рекомендуем выставить по месту все столы, отрегулировать высоту с помощью опор, скрепить их межсекционной стяжкой (отверстие под стяжку сверлится самостоятельно сверлом Ø 5-6мм), затем закрепить столешницу отступив вперед от боковой стенки **50мм**, навесить фасады.

!Внимание! Для предотвращения образования сколов в процессе самостоятельной сверловки отверстий необходимо использовать сверло по дереву, а также подкладывать со стороны выхода сверла из отверстия кусок ДСП.

Производитель оставляет за собой право вносить конструктивные изменения, улучшающие эксплуатационные свойства изделия, без извещения потребителя.

№	Наименование	Размер	Кол-во	№ упак
1а,б	Боковая стенка	708x490	2	1
2	Крышка	300/350/400/450/500x490	1	1
3	Полка	268/318/368/418/468x480	1	1
4	Планка	268/318/368/418/468x74	2	1
5	Створка	716x297/347/397/447/497	1	2
6	ЛДВП	717x297/347/397/447/497	1	2

Порядок сборки

Перед началом сборки необходимо ознакомиться с инструкцией и убедиться в правильности полученных вами комплектующих деталей наличия крепежной фурнитуры.

Для сборки необходимо иметь отвертки (одну плоскую и две крестовых, молоток). Сборку следует производить на ровной горизонтальной чистой и твердой поверхности, застеленной тканью или упаковочной тарой.

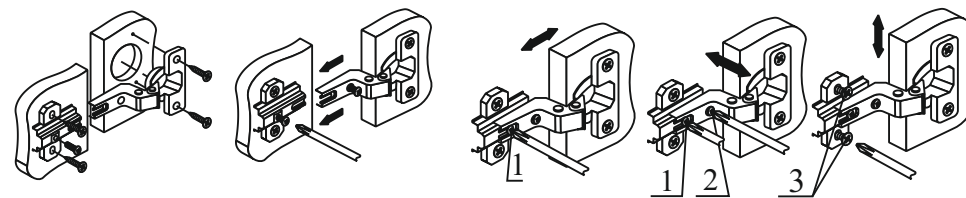
Начните сборку с каркаса. Соедините детали № 1,2 и 4 при помощи евровинтов согласно схеме. Проверьте перпендикулярность и параллельность щитов каркаса и зафиксируйте с помощью задней стенки из ЛДВП, как указано на рисунке, не нарушая диагонали. Помните, что от этого зависит правильность работы распашных створок. В отверстия установите внутреннюю фурнитуру и наведите полку. Опоры установите после сборки стола. Столешница* крепится с помощью шурупов 4x30, через планки (дет.№4).

Приступайте к навешиванию фасадов. В зависимости от материала фасада переверните петли на шурупы согласно рисунку.

Петли позволяют регулировать положение створок относительно корпуса изделия. Если нижняя часть створки отстает, нужно ослабить винт 1 и сдвинуть створку, а затем затянуть винт 1.

Если створка наклонена вниз, нужно ослабить винт 1 и выправить наклон створки винтом 2, а затем затянуть винт 1.

Створки можно регулировать по высоте с помощью шурупов 3.






*Столешница поставляется отдельно. Производитель не несет ответственности за любые изменения в целостности столешницы. Все, самостоятельно, спиленные, просверленные и фрезерованные участки следует обработать герметиком, во избежание попадания влаги и вздутия поверхности столешницы.

Комплектация фурнитурой С600 (1ств)

Корпус

Обозначение	Наименование	Кол-во
	Петля накладная	2 шт
	Опора круглая 100	2 шт
	Опора чёрная 100	2 шт
	Евровинт	8 шт
	Евроключ	1 шт
	Полкодержатель	4 шт
	Стяжка межсекционная	2 шт
	Шуруп 4x30	4 шт
	Шуруп 4x16	21 шт
	Заглушки	5 шт
	Гвозди	30 шт
	Шуруп 4x13***	5 шт

Фасад

	Ручка*	1 шт
	Винт для ручки	1 шт/2 шт
	Шуруп 4x16**	4 шт

* Ручка может отличаться от изображения или отсутствовать в комплекте, в зависимости от выбранного вами вида фасада. Количество винтов для ручек зависит от вида ручки.

** Шуруп 4x16 только для ЛДСП фасадов.

*** Петли к створке МДФ крепятся шурупами 4x13.

ГАРАНТИЙНЫЕ ОБЯЗАТЕЛЬСТВА

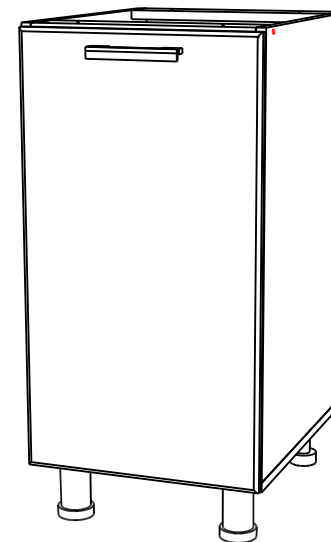
1. Изготовитель гарантирует соответствие мебели требованиям ГОСТ 16371-2014, 19917-2014 при соблюдении условий транспортировки, хранения, сборки (для мебели, поставляемой в разобранном виде), эксплуатации.
2. Гарантийный срок эксплуатации мебели - 3 года. Гарантийный срок исчисляется со дня продажи мебели. Срок службы - 15 лет.
3. Производитель оставляет за собой право на внесение изменений в детализировку изделия, состав, вид и комплектность фурнитуры.
4. Производитель не может гарантировать качество изделия в случае непрофессиональной сборки или неправильной эксплуатации изделия.

<http://www.sv-mebel.ru>



SV-МЕБЕЛЬ

МЕБЕЛЬНАЯ ФАБРИКА



Кухонный гарнитур С600 (1ств) Стол-рабочий 600

со столешницей 600x850x600 (ШxВxГ)
без столешницы 600x824x506 (ШxВxГ)



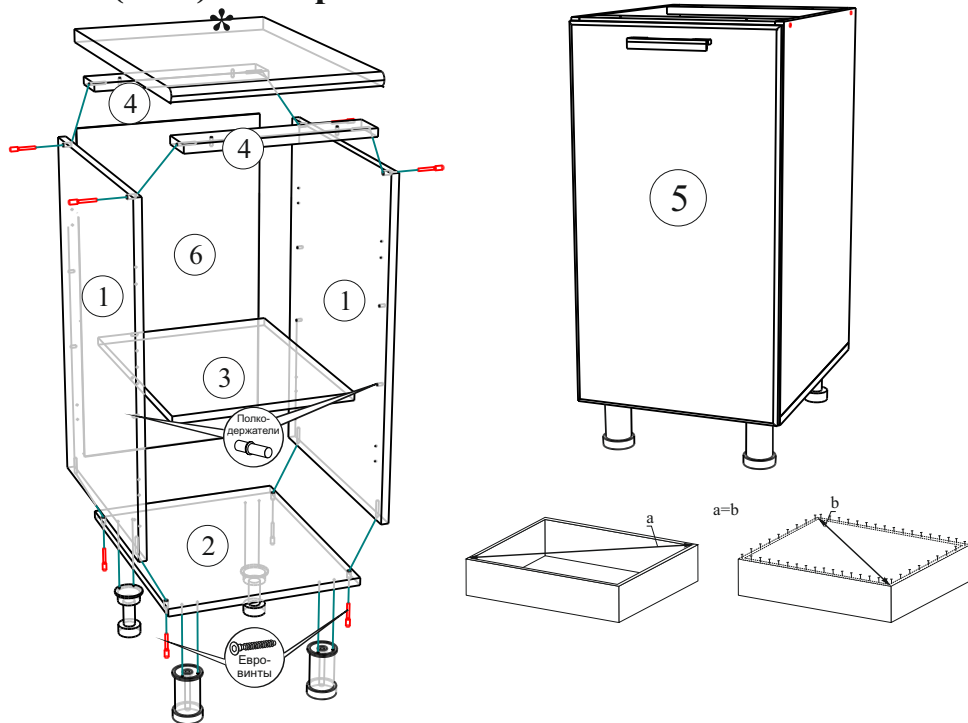
Уважаемые покупатели! Идеального качества сборки можно добиться только путем привлечения ПРОФЕССИОНАЛЬНОГО (толкового) сборщика мебели.



ОСТОРОЖНО! Во избежание сколов и порчи деталей будьте аккуратны во время сборки.

Все замечания и пожелания присылайте по адресу sv-mebel@inbox.ru, они будут рассмотрены НЕЗАМЕДЛИТЕЛЬНО.

С 600(1ств) Стол-рабочий

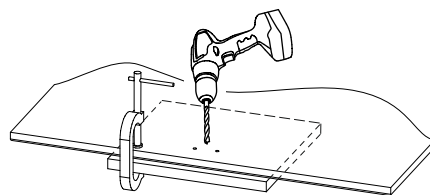
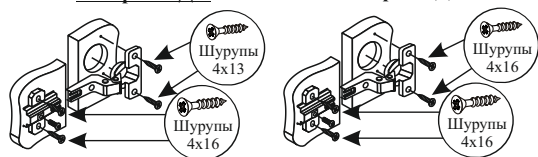


Внимание!

Петли к створке МДФ крепятся шурупами 4x13
Петли к створке ЛДСП крепятся шурупами 4x16

Створка МДФ

Створка ЛДСП



!Внимание!

Створка устанавливается на правую или левую сторону по Вашему выбору. После установки створки досверлите нужные отверстия Ø5мм по разметке с задней стороны и закрепите ручки.

После сборки рекомендуем выставить по месту все столы, отрегулировать высоту с помощью опор, скрепить их межсекционной стяжкой (отверстие под стяжку сверлится самостоятельно сверлом Ø 5-6мм), затем закрепить столешницу отступив вперед от боковой стенки 50мм, навесить фасады.

!Внимание! Для предотвращения образования сколов в процессе самостоятельной сверловки отверстий необходимо использовать сверло по дереву, а также подкладывать со стороны выхода сверла из отверстия кусок ДСП.

Производитель оставляет за собой право вносить конструктивные изменения, улучшающие эксплуатационные свойства изделия, без извещения потребителя.

№	Наименование	Размер	Кол-во	№ упак
1	Боковая стенка	708x490	2	1
2	Крышка	600x490	1	1
3	Полка	568x480	1	1
4	Планка	568x74	2	1
5	Створка	716x597	1	2
6	ЛДВП	717x597	1	2

Порядок сборки

Перед началом сборки необходимо ознакомиться с инструкцией и убедиться в правильности полученных вами комплектующих деталей наличия крепежной фурнитуры.

Для сборки необходимо иметь отвертки (одну плоскую и две крестовых, молоток). Сборку следует производить на ровной горизонтальной чистой и твердой поверхности, застеленной тканью или упаковочной тарой.

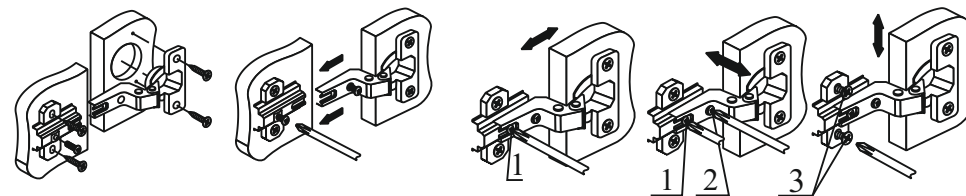
Начните сборку с каркаса. Соедините детали № 1, 2 и 4 при помощи евровинтов согласно схеме. Проверьте перпендикулярность и параллельность щитов каркаса и зафиксируйте с помощью задней стенки из ЛДВП, как указано на рисунке, не нарушая диагонали. Помните, что от этого зависит правильность работы распашных створок. В отверстия установите внутреннюю фурнитуру и наведите полку. Опоры установите после сборки стола. Столешница* крепится с помощью шурупов 4x30, через планки (дет.№4).

Приступайте к навешиванию фасадов. В зависимости от материала фасада переверните петли на шурупы согласно рисунку.

Петли позволяют регулировать положение створок относительно корпуса изделия. Если нижняя часть створки отстает, нужно ослабить винт 1 и сдвинуть створку, а затем затянуть винт 1.

Если створка наклонена вниз, нужно ослабить винт 1 и выправить наклон створки винтом 2, а затем затянуть винт 1.

Створки можно регулировать по высоте с помощью шурупов 3.



*Столешница поставляется отдельно. Производитель не несет ответственности за любые изменения в целостности столешницы. Все, самостоятельно, спиленные, просверленные и фрезерованные участки следует обработать герметиком, во избежание попадания влаги и вздутия поверхности столешницы.