

Комплектация фурнитурой  
Ш300/300с, Ш350/350с, Ш400/400с, Ш450/450с, Ш500/500с

**Корпус**

Обозначение	Наименование	Кол-во
	Петля накладная	2 шт
	Навес регулируемый	2 шт
	Крепежная полоса 100мм	2 шт
	Евровинт	8 шт
	Евроключ	1 шт
	Полкодержатель	8 шт
	Стяжка межсекционная	2 шт
	Шуруп 4x30	4 шт
	Шуруп 4x16	4 шт
	Заглушка для евровинта	8 шт
	Гвоздь	27 шт
	Шуруп 4x13 ****	4 шт

**Фасад**

	Ручка*	1 шт
	Винт для ручки	1 шт/2 шт
	Евровинт 6,3x13**	4 шт
	Клеймер для стекла	6 шт
	Шуруп 4x13	6 шт
	Шуруп 4x16***	4 шт

\* Ручка может отличаться от изображения, в зависимости от выбранного вами вида фасада. Количество винтов для ручек зависит от вида ручки.

\*\* Только для модулей кухонного гарнитура Арабика, Модус Ш300с, Ш400с, Ш500с

\*\*\* Шуруп 4x16 только для ЛДСП фасадов.

\*\*\*\* Петли к створке МДФ крепятся шурупами 4x13.

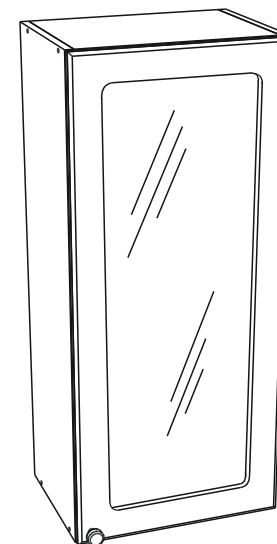
**ГАРАНТИЙНЫЕ ОБЯЗАТЕЛЬСТВА**

1. Изготовитель гарантирует соответствие мебели требованиям ГОСТ 16371-2014, 19917-2014 при соблюдении условий транспортировки, хранения, сборки (для мебели, поставляемой в разобранном виде), эксплуатации.
2. Гарантийный срок эксплуатации мебели - 3 года. Гарантийный срок исчисляется со дня продажи мебели. Срок службы - 15 лет.
3. Производитель оставляет за собой право на внесение изменений в детализацию изделия, состав, вид и комплектность фурнитуры.
4. Производитель не может гарантировать качество изделия в случае непрофессиональной сборки или неправильной эксплуатации изделия.

<http://www.sv-mebel.ru>



**SV-МЕБЕЛЬ**  
МЕБЕЛЬНАЯ ФАБРИКА



Кухонный гарнитур  
**Ш300 / 350 / 400 / 450 / 500**  
**Ш300с / 350с / 400с / 450с / 500с**  
**Шкаф навесной**

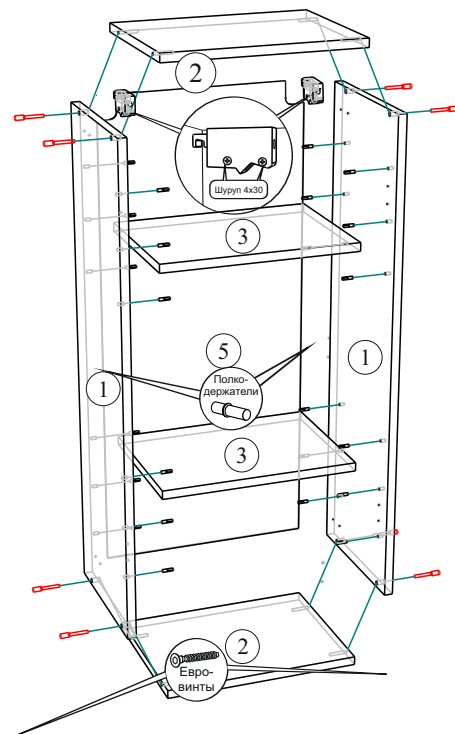
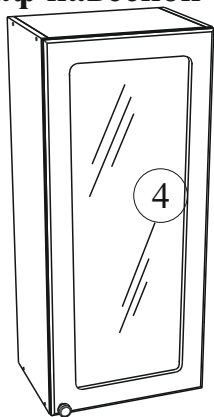
300/350/400/450/500x912x296 (ШxВxГ)



**Уважаемые покупатели! Идеального качества сборки можно добиться только путем привлечения ПРОФЕССИОНАЛЬНОГО (толкового) сборщика мебели. Если Вы все-таки приняли решение собрать мебель самостоятельно - настоятельно рекомендуем руководствоваться видеоуроком по сборке мебели на сайте [www.sv-mebel.ru](http://www.sv-mebel.ru) в разделе «Покупателям».**

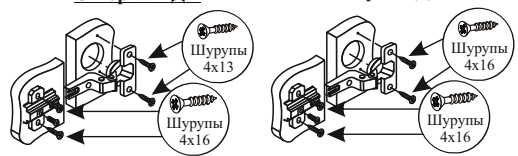
**Все замечания и пожелания присылайте по адресу [sv-mebel@inbox.ru](mailto:sv-mebel@inbox.ru), они будут рассмотрены НЕЗАМЕДЛИТЕЛЬНО.**

# Ш300/300с, Ш350/350с, Ш400/400с, Ш450/450с, Ш500/500с Шкаф навесной



## Внимание!

Петли к створке МДФ крепятся шурупами 4x13  
Петли к створке ЛДСП крепятся шурупами 4x16



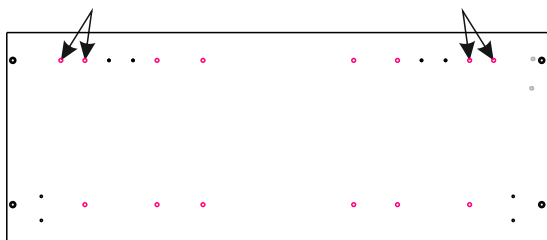
## !Внимание!

Створка устанавливаются на правую или левую сторону по Вашему выбору. После установки створки досверлите нужные отверстия Ø5мм по разметке с задней стороны и закрепите ручки.

После сборки рекомендуем навесить на стену все шкафы, отрегулировать их при помощи навесов и скрепить их межсекционной стяжкой (отверстие под стяжку сверлится самостоятельно сверлом Ø 5-6мм), навесить фасады.

**!Внимание!** Для предотвращения образования сколов в процессе самостоятельной сверловки отверстий необходимо использовать сверло по дереву, а также подкладывать со стороны выхода сверла из отверстия кусок ДСП.

**!Внимание!** Только для фасадов со стеклом кухонных модулей **АРАБИКА, МОДУС !!!**  
Крепление фасада к боковой стенке осуществляется при помощи евровинтов 6,3x13!!! (пакуются с фасадом). Ответная планка петли устанавливается в отверстия D 5 мм, как показано на рисунке.



№	Наименование	Размер					Кол-во	№ упак
		300	350	400	450	500		
1	Боковая стенка	912x280					2	1
2	Вязка	268x280	318x280	368x280	418x280	468x280	2	1
3	Полка	268x260	318x260	368x260	418x260	468x260	2	1
4	Фасад	908x297	908x347	908x397	908x447	908x497	1	2
5	ЛДВП	909x297	909x347	909x397	909x447	909x497	1	2
	Стекло*	818x206	818x256	818x306	818x356	818x406	1	2

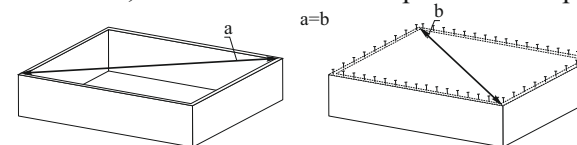
## Порядок сборки

Прежде чем приступить к сборке, необходимо ознакомиться с инструкцией и убедиться в правильности полученных вами комплектующих деталей, наличии крепежной фурнитуры, уяснить значение каждой детали, после этого разложить детали в той последовательности, в которой будет собираться изделие.

Для сборки понадобятся отвертки (плоская и крестовая), ключ для евроинта, либо шуруповерт с крестовой и шестигранной насадками (№2, №4), молоток, рулетка. Сборку следует производить на горизонтальной твердой поверхности, застеленной тканью или упаковочной тарой. Полы должны быть ровными.

Начните сборку с каркаса. В отверстия установите полкодержатели, приверните петлевые планки шурупами 4x16, установите регулируемые навесы закрепив их при помощи шурупов 4x30. С помощью евроинтов скрепите детали № 1,2 относительно друг друга, согласно схеме сборки.

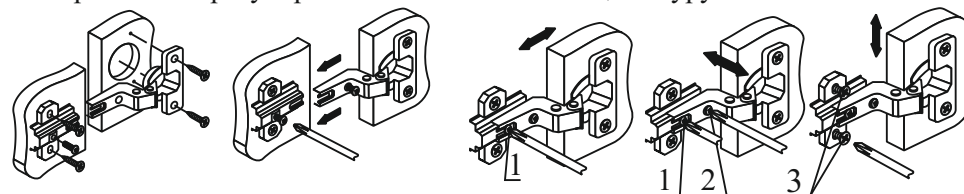
Замерьте рулеткой две диагонали собранного каркаса, как указано на рисунке, размеры должны быть равными, и с помощью гвоздей закрепите заднюю стенку из ЛДВП к каркасу. Помните, что от этого зависит правильность работы створок.



Приступайте к навешиванию фасадов. В зависимости от материала фасада приверните петли на шурупы согласно рисунку. Петли позволяют регулировать положение створок относительно корпуса изделия. Если нижняя часть створки отстает, нужно ослабить винт 1 и сдвинуть створку, а затем затянуть винт 1.

Если створка наклонена вниз, нужно ослабить винт 1 и выправить наклон створки винтом 2, а затем затянуть винт 1.

Створки можно регулировать по высоте с помощью шурупов 3.



\* - стеклом комплектуются модули Ш 300с, Ш350с, Ш 400с, Ш450с, Ш 500с. Упаковываются с фасадами.